



رېماس سیتی

ناونیشانیکی نوؤ بو ژیانیکی نوؤ

ریماس سیتی

عنوان جدید لحیاء جدیدة



پروژهی ریماش سیتی، پروژهیهکی نویی نیشتهجیبوونه له شاری ههولیز، له ستراتیزترین شوینی پابتهختی ههریمی کوردستان لهسەر ریگای ههولیز – پیرمام، به بهرزترین کوالیتی و جوانترین دیزاینی سهردهم بنیات دهنریت.

لهم پروژه ستراتیزیهدا رهچاوی ههموو وردهکارییهکانی ژیانکی شایسته کراوه، بهتهواوی شاریکی مودیرنی پر خزمهتگوزاریی بنیات دهنریت.

ریماش سیتی لهسەر رووبهری (460,000)مهتر دووجا دروستدهکریت، له سهدا 79٪ی زهوی پروژهکه بۆ ناوچهی کراوه وسهوزایی تهرخانکراوه، نهه رووبهریکی دهگمهنه له پروژهکانی نیشتهجیبوون که تاوهکو نیستا دروستکرا بیت.

نهوهی پروژهکهش جیاوازر دهکات لهکاتی کرینی یهکهکاندا مولکداری قیلاکه لهسەر کپارانی ههنگری رهگهزنامهی عیراقی به فهرمی تۆماردهکریت، تهنیا بهو مهرجهی ههنگری رهگهزنامهی عیراقی بیت.

مشروع ریماش سیتی هو مشروع سکني جدید في مدينة أربيل يقع في اهم موقع استراتيجي في عاصمة إقليم كوردستان العراق على طريق أربيل – پیرمام، يتم بناءه بأعلى جودة وأجمل تصميم عصري. في هذا المشروع الاستراتيجي اهتمامنا بكافة التفاصيل الدقيقة لنمط الحياة الذي يليق بكم، سننشأ لكم مدينة عصرية مفعمة بالخدمات.

ستبنی ریماش سیتی علی مساحتی ارض تقدر ب(460,000)متر مربع و تقدر المساحات المفتوحة والخضراء بنسبة (79٪) بالمائة من المساحة الكلية و يعتبر ذلك من النسب النادرة في مشاريع السكنية التي بنيت لحد الان.

ومما يزيد المشروع تمیزا ان مشنبري الفيلات من حاملي الجنسية العراقية يستطيعون تسجيلها باسمهم بشكل رسمي.





ئەوھى بۇ ژيان تۆ بىرت لىكردووھتەوھ، لىرە نامادەيە

ناوچەى خزمەتگوزارىيە گىشتىيەكان:

پىكىدېت لە (دايەنگە، باخچەى ساوايان، قوتابخانەى بنەرەتى، قوتابخانەى دوناوهندى، مزگەوت، بىنكەى تەندروستى، ويىستگەى ئاگركوژئەوھ، بىنكەى پۇلىس، ئۇفېسى كارگېرى پرۇژەكە و ھۆلى كۆبوونەوھ و كۇنفرانس).

ناوچەى بازركانى:

پىكىدېت لە (سەنتەرى بازركانى، دوكان، رىستوران، چىشتخانەى جۇراوجۇر، كافترىا و قاوھخانە).

ناوچەى كات بەسەربردن:

لە ناوھندى پرۇژەكەدا شەقامىكى دىگىر و كراوھ دروست دەكرىت كە دەروانىت بەسەر كافترىا و رىستوران و بازارەكاندا، ئەم شەقامە شۆيىنى پياسەكردن و كاتبەسەربردننى دىگىرى لەسەر دەبىت كە دەتوانىت ئارامى بەخشىت بە دانىشتوان و سەردانكەرانى شارهكە، دەتوانن بۇ رەواندەنەوھى ھىلاكى كارى رۇژانە كاتىكى خۇشى تىدا بەسەربەرن.

ناوچەى وەرزشى:

پىكىدېت لە گۆرەپانى يارى گۆلف، باخچەى ئاوى، ھۆلى يارىيە ئەلكترۇنىيەكان، گۆرەپانى يارى مندالان، گۆرەپانى يارى جۇراوجۇرى كاتبەسەربردن بۇ تەمەنە جياوازەكان، گۆرەپانى پەرەپىدانى جەستەيى لە رووبەرى فراوانى سەوزايىدا، يارىگى تۇپى پى، ھۆلى پەرەپىدانى تونانى جەستەيى، مەلەوانگە، شەقامى جياكراوھ بۇ لىخوپىنى باسكىل و گۆرەپانى وەرزشى راكردن.

كل ما تفكر به من اجل حياة أفضل، ستجده هنا

منطقة البنايات الخدمية:

وهي تشمل الحضانة، الروضة، مدرسة ابتدائية، مدرسة متوسطة، مسجد، مركز صحي، محطة إطفاء الحريق، مركز شرطة، بناية الإدارة وقاعة مؤتمرات.

المناطق التجارية:

وتضم مراكز تجارية، محلات، مطاعم متعددة و مقاهي.

الأماكن الترفيهية:

في وسط المشروع هناك شارع رئيسي جذاب تقع على جانبه المقاهي والمطاعم والأسواق، يمثل هذا الشارع أفضل مكان للتنزه وقضاء أوقات سعيدة للسكان والزائرين للتخلص من أعباء العمل.

المناطق الرياضية:

ساحة كولف، حديقة مائية، قاعة الالعاب الإلكترونية، ساحات العاب الأطفال، ساحات اللياقة البدنية للكبار في المساحات الخضراء، ساحات كرة القدم، قاعات اللياقة البدنية، المسابح، مسارات الجري و مسارات ركوب الدراجات.



WHAT'S AROUND

- | | | | | | | | |
|--|--|--|--|--|--|---|--|
| 
School | 
Mosque | 
Health Clinic | 
Fire Department | 
Mall | 
Beauty Salon | 
Cafe | 
Grill |
| 
Restaurant | 
Bakery | 
Fitness | 
Swimming Pool | 
Golf | 
Children's Playground | 
Fountains And Garden | 
Recreation Area |
| 
Water Treatment | 
LPG Network | 
Pharmacy | 
Smart Entrance | 
Security Camera | 
Security Guard | 
Parking | 
Sports Field |

SMART



HOME



تېكەل بوون له گهال رهنگه كاني سروشت...

له باخچه و سهوزاييه كاني ريماس سیتی، خوشترين ناوهزه كاني ژيان گوئ بيبست ده بن، به تېكه لېوون له گهال رهنگه كاني سروشت ژيانكي نارام به سه ره بن.

الانسجام مع ألوان الطبيعة...

في الحدائق والمساحات الخضراء في ريماس ستي ستسمعون اسعد الحان الحياة و مع ألوان الطبيعة ستعيشون حياة امنة.





بۇ پېداۋىستىيەكانى ژيان، پېۋىستتان بە دەرەۋەى دىۋارەكانى رېماس سىتى نىيە، لېرە ھەموو شت ئامادەيە

لە كۆمەلگەى رېماس سىتى-دا ژمارەيەكى زۆر پېشانگا و بازارى جىاۋاز، رېستورانى جۇراۋجۇر، فاستفود، كافترىا، ماركىت و كۆمەلگەى بازىرگانى بىئاتدەنرېت، جگە لەۋەى شەقامى سەرەكى ناۋەندى پرۇژەكە بۇ پېداۋىستىيەكانى ژيان، پېۋىستتان بە دەرەۋەى دىۋارەكانى رېماس سىتى نىيە، لېرە ھەموو شت ئامادەيە دەبېتە شوئىنى گەران و كاتبەسەربردن، بە جۇرىك كە بەتەۋاۋبوۋنى دەبېتە يەكىك لە زىندووترىن شەقامەكانى شار.

لتوفير متطلبات الحىاة، لا تحتاجون الى خارج سىياچ رىماس سىتى، هنا يتوفر كل شىء

فى مدينە رىماس سىتى ھناك العىد من المحلات والأسواق المختلفة، والمطاعم المتنوعة، سىتم بناء مطاعم الوجبات الخفيفة، المقاهى، والمجمعات التجارية. إضافة الى ذلك سىكون الشارع الرئيس والذى يشكّل المحور الأساسى للمشروع مكانا لقضاء أوقات سعيدة ليصبح بذلك من أكثر الشوارع حيوية فى المدينە.



چي لهوه باشتره دلنيابيت له پاريزراوي و نارامي مالهكته، ليږه پاريزراوي

پروژهي ريماس سیتی دوو زونی جیوازه، زونی فیلاکان و زونی شوقه و ناوچهی بازرگانی و کافترياکان، نهم دوو زونه به شه قامیکی ۳۰ مهتری دوو ناراسته جیاکراوه تهوه، زونی فیلاکان ته نیا بهک دهورازهی چونه ژورهوهی ههیه نهمهش له پیناوی نهوهی پاريزراوتر و نارامتریبت و ته نیا دانیشتووان و میوانه ریپیدراوهکان بتوانن بچنه ژورهوه، پروژهکه و ههموو فیلاکانیش به سیستمی کامیرای هاوچهرخ پاريزراون، ههموو فیلاکيه کیش کامیرای چاودیږی تایهت بهخوی له ناوهوه و دهرهوه بو داده نریت، بو ره خساندنی دلگیریه کی زیاتریش له دهروازهی چونه ناو زونه کهدا دوو باخچهی تایهت پینشوازیتان لیږهکات.

ما هو الأفضل من ان تكون مطمئنا على حماية وامن بيتك، هنا انت محمي

تم فصل منطقة الفيلات والمنطقة التجارية والمقاهي بشارع عرضه 30 متر باتجاهين منفصلين، منطقة الفيلات لها بوابة دخول واحدة فقط خاصة بها من اجل ان تكون أكثر حماية وأمنًا، الساكنين - والزوار الذين يسمح لهم بالدخول- هم فقط من يستطيعون الدخول، المدينة و كل الفيلات تم تأمينها بنظام كاميرات المراقبة المتطور، كما سيتم وضع كاميرات خاصة بكل فيلا في الداخل والخارج، إضافة إلى ذلك هناك حديقتان خاصتان في استقبالكم عند دخول منطقة الفيلات.



OUTDOOR EXERCISE AREA



وهززشكى ته ندروست له ژينگه يهكى ته ندروست
يهكسانه به جهسته يهكى ته ندروست

رياضة صحية في بيئة صحية
يساوي جسد صحي





ئۆزىنى ئىشلىتىش ۋە يارىنىدىغانلىقىنى

داھاتوۋى كۆمەلگە لە خىزانە ۋە بىنات دەنرەت، ئاينىدە لە دەستى نەۋەكانى داھاتوۋدان، نەۋەيەكى ژىر ۋە بەبەرھەم، پەرۋەردەي نىۋە خىزانە بەختەۋەرەكان، ئۆمە بەختەۋەرىتان بۇ بىنات دەنرەت.

ھەنە مەدىنە سەئادەت ۋە لەۋە لاطفاكىم

مستقبل المجتمع يبنى من الأسرة، المستقبل سيكون في يد الأجيال القادمة، جيل ذكي و منتج هو نتيجة لتربية أسرة سعيدة، نحن نبني لكم السعادة.





بهخته وهریتان ئەمانه تیکه و دهپاریزین، دهمانه ویت دلخۆشین و
پێکه ن

سعادتکم هی امانه سنحمیها، نود ان تسعدوا وان تمرحوا



BACKYARD

رووبه ره سهوزنه كان له ناو مألدا هيّزي نارام بوونه وه ده به خشن، ليّره باخچه ي سهوزي كراوه بو كؤبوونه وه خيزانييه كان ناماده كراوه

بيرمان له وه كرده وه چون نارامى ببه خشين به كؤبوونه وه خيزانييه كانتان، بوّيه داهينا نامان
كرد، تيگه له يه كمان دروست كرد له رووبه ري سهوزايي و ژووري تايبه تي دانيشتن، هوّلي
دانيشتن و كؤبوونه وه خيزانييه كان به سهر باخچه ي پشته وه ي فيلاكاندا ده روانيت كه
نهمه ش ناراميه كي زياتر ده به خشيت به مروّف، چونكه رووبه ره فراوانه كراوه و سهوزنه كان
هيّزي نارام بوونه وه ده به خشن.

المساحات الخضراء في البيوت، تمنحكم قوة الطمأنينة. هنا اعددنا حديقة خضراء مفتوحة لاجتماعاتكم العائلية

فكرنا في كيفية توفير الراحة في ملتقياتكم العائلية لذا ابدعنا و صممنا توليفة خاصة بين
غرفة المعيشة والصالة العائلية و بين المساحات الخضراء، حيث تطل صالة العائلة على
الحديقة الخلفية مما يضيفي راحة أكبر لكم لان المساحات المفتوحة والخضراء تمنح الراحة.





GUEST ROOM

هه لېږاردهی ماله کهت، گوزارشت له که سایه تیت دهکات

اختیار بیتک، هو تعبیر عن شخصیتک





LIVING ROOM

سفره‌ی خیزانی له مالیکی رازاوه‌دا، چیزێ کۆبوونه‌وه‌کان زیاتر ده‌کات

المائدة العائلية في بيت انيق، يزيد متعة ملتقياتكم





MASTER
BEDROOM



خهويكى نارام، خه ياله كان فراوان دهكات و هاندهرى داهيئانه،
ليزه به نارامى سهرده خه نه سهر سهرينه كانتان

النوم المريح يزيد من افق احلامكم ويمثل حافزا للإبداع. هنا
ستشعرون بالطمأنينة عندما ترتاحون على اسرتكم





فېلای جۆرى A

فېللاكانى جۆرى A له دوو نھۆم پېكدېت لەسەر رووبەرى ۵۰۰ مەتر چوارگۆشە زەوى دروست دەكرېت، رووبەرى بېنا 529 مەتر چوارگۆشە.

نھۆمى زەمىنى ۲۵۰ مەتر چوارگۆشە يە و پېكدېت لە: پېنشوازی، ژوورى مېوان و دەستشۆرى تايبەت، ھۆلى دانېشئنى خېزانى و چېشئخانەى نامادەكردى خواردن، ژوورى نانخواردن، ئۇفېسى تايبەت، ژوورى نووستن، كۇگا، سېتى گەراما و دەستشۆر، گەراچ و باخچەى پېنشەو و باخچەى دواو.

نھۆمى يەكەم ۲۴۸ مەتر چوارگۆشە يە و پېكدېت لە: دوو ژوورى نووستنى سەرەكى، ژوورى يارى مندالان، ھۆلى سېنەما، ژوورى كاركوزار، ژوورى تايبەتى جل شۆردن، لە ھەردوو رووى نھۆمى دووھەمى فېللاكەو و بالكوئى كراو ھەيە.

نھۆمى دووھم ژوورىكى خزمەتكوزارى ھەيە بە رووبەرى ۳۱ مەتر چوارگۆشە.

بۇ ناسانكارى ئىوان نھۆمەكان، ناسانسۆر تەرخانكراو.

فېلات نوع A

تتألف فېلات نوع A من طابقين يتم بناؤها على أرض مساحتها 500 متر مربع، أما مساحة البناء فتكون 529 متر مربع.

طابق ارضي بمساحة 250 متر مربع ويتألف من: مدخل، صالة ضيوف رئيسية مع تواليت خدمي، صالة معيشة، غرفة معيشة/ضيوف نساء/مكتب، مطبخ عمل، مطبخ بارد، غرفة نوم، حمام، مخزن بالإضافة الى موقف للسيارات والحديقة الأمامية والخلفية.

الطابق الأول بمساحة 248 متر مربع و يتألف من غرفتي نوم رئيسية مع غرف تبديل ملابس و مشتملات مع حمام تركي، غرفة نوم و مشتملات، غرفة نوم/سينما، غرفة الخادمة مع المشتملات، غرفة الغسيل وبلكنات.

الطابق الثاني بمساحة 31 متر مربع ويحتوي على غرفة خدمات.

من أجل التنقل بين الطوابق تم تجهيز الفيلا بمصعد.

فېللاكانى رېماس سېتى له ۱۴۱ فېلا پېكدېن بە رووبەرى جياواز، ئەمە يارمەتيدەرە بۇئەوھى ئىوھ بەپېى دلخوازی خۇتان ئەو رووبەرە ھەلبۇدېرن كە شايسئەى ژيانى ئىوھيە

الفيلات ريماس ستي منها 141 فيلا بمساحات مختلفة، و هذا يساعداكم في اختيار المساحة التي ترغبونها بما يوائم نمط حياتكم

TYPE A

Ground Floor



Type A:
Land Area : 500 m²
Ground Floor Area : 250 m²

Internal Areas:

1- Entrance	: 6 m ²
2- Reception	: 43 m ²
3- Guest Bath	: 5 m ²
4- Women Room	: 18 m ²
5- Salon	: 40.5 m ²
6- Kitchen	: 17 m ²
7- Hot Kitchen	: 10 m ²
8- Bed Room	: 17 m ²
9- Bathroom	: 5.5 m ²
10-Store	: 4.5 m ²
11- Lift	: 2 m ²
12-Corridor	: 27 m ²



نەوہی داھاتوو شایستہی نەوہن ژیانیکئی خۆشگوزەرانیان بۆ
برەخسپنن. یادگارپیەکان لە مالیکئی شاھانەدا بنووسنەوہ

الأجيال القادمة تستحق تهيئة حياة سعيدة لهم، سطوروا
الذكريات في بيت ملكي

CHILDREN PLAY ROOM



سەیرکردنی فیلمەکان لە هۆلی سینەما چێژبەخشتەرە

مشاهدة الأفلام في قاعة السينما أكثر متعة

TYPE **A**

First Floor



Type A:
First Floor Area : 248 m²

Internal Areas:

1- Master Bed Room	: 22 m ²
2- Closet	: 9 m ²
3- Bathroom	: 8 m ²
4- Bed Room (2)	: 18 m ²
5- Closet	: 7 m ²
6- Bathroom	: 6 m ²
7- Bed Room (3) / Children Room	: 29 m ²
8- Bathroom	: 9 m ²
9- Bed Room (4) / Cinema	: 18 m ²
10- Maid Room	: 16 m ²
11- Bathroom	: 5 m ²
12- Utility Room	: 5 m ²
13- Lift	: 2.2 m ²
14- Corridor	: 21 m ²
15- Balcony (1)	: 4.1 m ²
16- Balcony (2)	: 4.1 m ²
17- Balcony (3)	: 14.3 m ²

Pent House : 31 m²

1- Service Room	: 7 m ²
2- Lift	: 2.2 m ²

فېللا جۆرى B

فېللاكانى جۆرى B لە دوو نھۆم و ئېرزەمىنىك پېكدېت، بە رووبەرى جياواز لەنيوان ۵۰۱ مەتر چوارگۇشە بۇ ۱۲۰۰ مەتر چوارگۇشە زەوى، رووبەرى بىنا ۱۸۸ مەتر چوارگۇشە.

نھۆمى ئېرزەمىنى ۱۵۹ مەتر چوارگۇشەبە و پېكدېت لە: مەلەوانگە، جاكوزى، ھۆلى وەرزشى، ساونا، گەرماوى توركى، ژوورى ھەلم، گەرماو و دەستشۆر و ژوورى جىگۆرېن.

نھۆمى زەمىنى ۲۵۰ مەتر چوارگۇشەبە و پېكدېت لە: پېنشوازى، ژوورى ميوان و دەستشۆرى تايبەت، ھۆلى دانېشنى خېزانى و چىنشتخانەى نامادەکردنى خواردن، ژوورى نانخواردن، ئۇفېسى تايبەت، ژوورى نووستن، كۇگا، سېتى گەرماو و دەستشۆر، گەراچ و باخچەى پېنشەوہ و باخچەى دواوہ.

نھۆمى يەكەم ۲۴۸ مەتر چوارگۇشەبە و پېكدېت لە: دوو ژوورى نووستنى سەرەكى، ژوورى يارى مندالان، ھۆلى سېنەما، ژوورى كارگوزار، ژوورى تايبەتى جىل شۆردن، لە ھەردوو رووى نھۆمى دووہمى فېللاكەوہ بالكۆنى كراوہ ھەبە.

نھۆمى دووہم ژوورىكى خزمەتگوزارى ھەبە بە رووبەرى ۳۱ مەتر چوارگۇشە.

بۇ ئاسانكارى نيوان نھۆمەكان، ئاسانسۆر تەرخانكراوہ.

فېلات نوع B

تتألف فيلات نوع B من طابقين و طابق سفلي يتم بناء الفيلات على مساحات مختلفة تتراوح بين 501 متر مربع و 1200 متر مربع، أما مساحة البناء فتكون 688 متر مربع.

الطابق السفلي بمساحة 159 متر مربع ويتألف من: مسبح، جاكوزي، صالة رياضية، حمام تركي وبخار، ساونا، مشتملات وغرفة خدمات.

طابق ارضي بمساحة 250 متر مربع ويتألف من مدخل، صالة ضيوف رئيسية مع تواليت خدمي، صالة معيشة، غرفة معيشة/ضيوف نساء/مكتب، مطبخ عمل، مطبخ بارد، غرفة نوم، حمام، مخزن بالإضافة الى موقف السيارات والحديقة الامامية والخلفية.

الطابق الأول بمساحة 248 متر مربع ويتألف من غرفتي نوم رئيسية مع غرف تبديل ملابس ومشتملات، غرفة نوم ومشتملات، غرفة نوم/سينما، غرفة الخادمة مع المشتملات، غرفة الغسيل وبلكنات.

الطابق الثاني بمساحة 31 متر مربع ويحتوي على غرفة خدمات.

من أجل التنقل بين الطوابق تم تجهيز الفيلا بمصعد.





مهلهوانگه و جاکوزی و ساونای نامادهکراو له مالهکهتدا، خوئشی
و چیزئی ژیان زیاتر دهکات

أعددنا مسبح و جاکوزي و ساونا في بيتکم، سعاده و متعة
حياتکم ستزداد



JACCUZI AND **SWIMMING POOL**

TYPE **B**

Basement Floor



Type B:
Basement Area : 159 m²

- Internal Areas:**
- 1- Swimming Pool: 60 m²
 - 2- Jacuzzi : 5 m²
 - 3- Sauna : 5 m²
 - 4- Turkish Bath : 6 m²
 - 5- Gym Area : 24 m²
 - 6- Shower : 2 m²
 - 7- Bathroom : 4 m²
 - 8- Changing : 2 m²
 - 9- Lift : 2 m²
 - 10-Corridor : 20 m²

TYPE B

Ground Floor



Type B:
Ground Floor Area : 250 m²

Internal Areas:

1- Entrance	: 6 m ²
2- Guest Room	: 43 m ²
3- Guest Bath	: 5 m ²
4- Women Room	: 18 m ²
5- Salon	: 40.5 m ²
6- Kitchen	: 17 m ²
7- Hot Kitchen	: 10 m ²
8- Bed Room	: 17 m ²
9- Bathroom	: 5.5 m ²
10-Store	: 4.5 m ²
11- Lift	: 2 m ²
12-Corridor	: 27 m ²



چيروكى ژيان له يادگار ييه كانى منداليه وه ده ستيپده كات، ليړه

د هره تي نوسينه وه ي يادگار ييه خو شه كان ره خسي ندر اوه

قصة الحياة تبدأ من ذكريات الطفولة، هنا لديكم فرصة سانحة

لكتابة الذكريات الجميلة



سهير كردنى فيلمه كان له هو لى سينه ما نه زمونى كى له بيرنه كراوه بو
خيزانه كهت

مشاهدة الأفلام في قاعة السينما تجربة لا تنسى لأسرتك

HOME CINEMA

TYPE B

First Floor



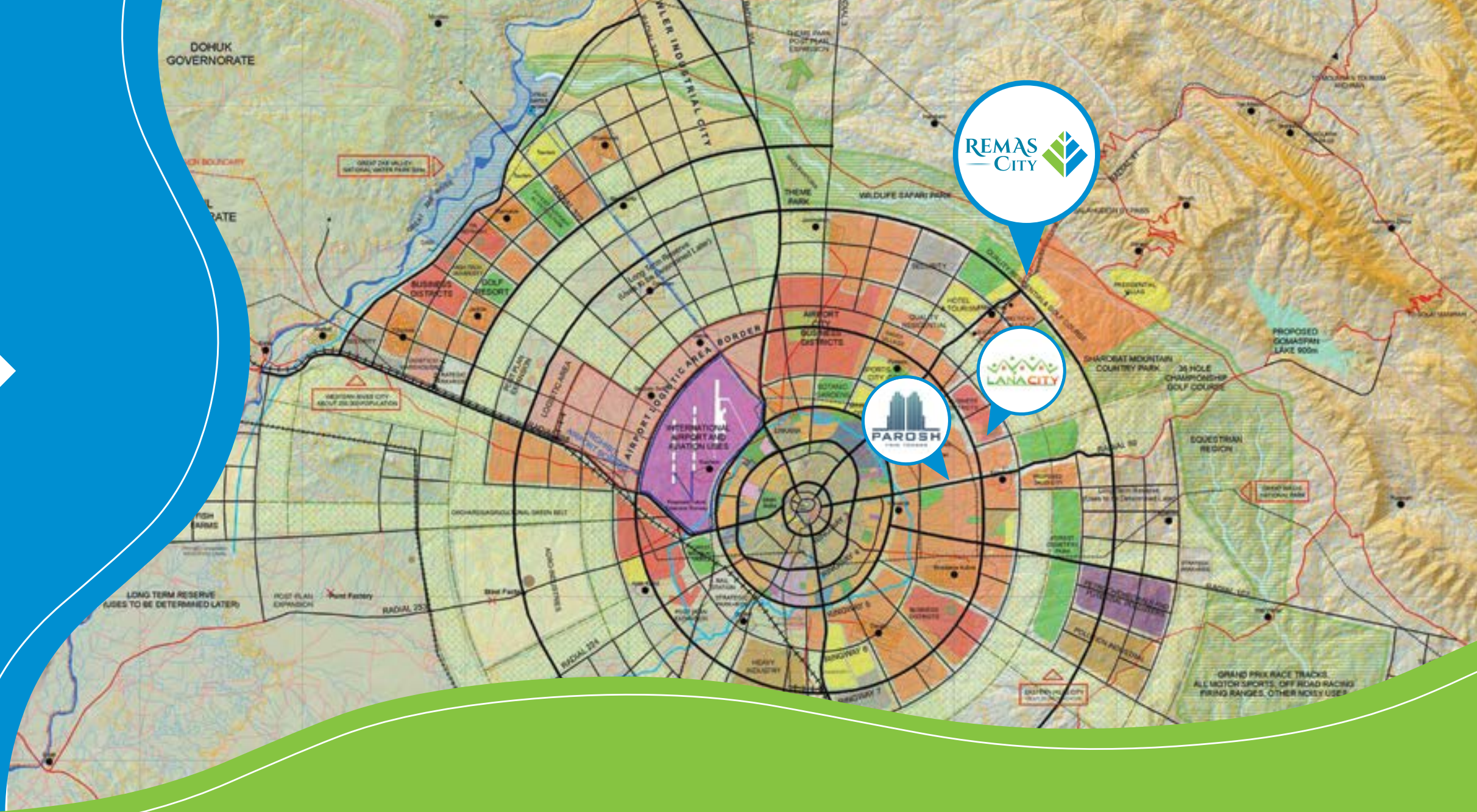
Type B:
First Floor Area : 248 m²

Internal Areas:

1- Master Bed Room	: 22 m ²
2- Closet	: 9 m ²
3- Bathroom	: 8 m ²
4- Bed Room (2)	: 18 m ²
5- Closet	: 7 m ²
6- Bathroom	: 6 m ²
7- Bed Room (3) / Children Room	: 29 m ²
8- Bathroom	: 9 m ²
9- Bed Room (4) / Cinema	: 18 m ²
10- Maid Room	: 16 m ²
11- Bathroom	: 5 m ²
12- Utility Room	: 5 m ²
13- Lift	: 2.2 m ²
14- Corridor	: 21 m ²
15- Balcony (1)	: 4.1 m ²
16- Balcony (2)	: 4.1 m ²
17- Balcony (3)	: 14.3 m ²

Pent House

1- Service Room	: 7 m ²
2- Lift	: 2.2 m ²



نەزموون فيري نوڭهرت دهكات، پاشخاني رابردوومان له خزمهتي نهم پروژهه دهخهينه كار

نەزمووني كاري رابردوومان و پروژهه جيبيجيكر او هكانمان باشترين نشايهت و بهلگه ن بؤ
دنيايي سهركهوتني نهم پروژهه نوڭيهمان.

نەزموون فيري نوڭهرت دهكات، پاشخاني كارهكاني رابردوو دهبيته نشارهزايي سهربار بؤ
رهچاوكردني وردهكاربييهكان و دهستنيشانكردني كهموكوپبييهكان و چارهسهركردنيان،
نيمهش لهم پروژهه بهدا نەزمووني سالانيكي دريژي بواري بيناسازي و وهبهرهينانمان
كوكردووتهوه و خستوومانته خزمهتي بنياتناني شاركي مؤديرنهوه كه نيوه تيايدا
ههست به نارامي و دنيايي بكه.

التجارب تعلمنا التجديد، نوظف أرثنا السابق في خدمة هذا المشروع

تجاربنا السابقة ومشاريعنا المنفذة خير شاهد و دليل للتأكد من نجاح مشروعنا الجديد.

دائما تعلمنا التجارب التجديد في العمل وأرثنا السابق يصبح خبرة لنا من اجل الدقة في
العمل و تشخيص العيوب و معالجتها، نمتلك في هذا المشروع خبرة سنوات طويلة في
مجال البناء والاستثمار التي جمعناها ووظفناها في بناء مدينة عصرية لتنعروا فيها بالأمان
والراحة.

من أهم نقاط نجاح أي مشروع سكني هو موقع تنفيذة، سيتم بناء ريماس
سيتي في أكثر المواقع استراتيجية في أربيل

- 2 كم من شارع 150 م
- 8 كم من شارع 120 م
- 14 كم من مركز المدينة والقلعة
- 20 كم من مطار أربيل الدولي

گرنگترین خالی سهركهوتن بؤ پروژهه نيشتهجييون، شوڭيني بنياتنانيهتي،
ريماس سيتی له ستراتيجيترين شوڭيني ههوليژ دروست دهكريت

- 2 كيلومتر له شهقامي بازنهبي خيژاي 150 مهتری دووره.
- 8 كيلومتر له شهقامي بازنهبي خيژاي 120 مهتری دووره.
- 14 كيلومتر له سهنتهري شاري ههوليژ و قهلاي دووره.
- 20 كيلومتر له فرؤكهخانهي نيودهولهتي دووره.



كۆمپانىياكانمان خاوهندارىتى چەندىن پروژەى گەورە و سەركەوتوو دەكات كە سوودمەندبووھكانى پروژەكانمان شاىھتەن بۆ بەرزى كوالىتى كاركردنمان

نموونەى پروژە جىبەجىكراوھكانى رابردوومان برىتىن لە:
- كۆمەلگای Lana City لە ھەولێر.
- Parosh Twin Towers لە ھەولێر.

تمتلك شركتنا العديد من المشاريع الكبيرة والناجحة والتي يشهد أصحاب الوحدات السكنية فيها على جودة الاعمال المنفذة

امثلة من المشاريع السابقة:
- مجمع Lana City في أربيل.
- Parosh Twin Towers في أربيل.







Catalog



00 964 750 104 1777
00 964 770 104 1777



Website



RemasCity



RemasCity.Erbil



RemasCity.Erbil



Remas City



Remas City